



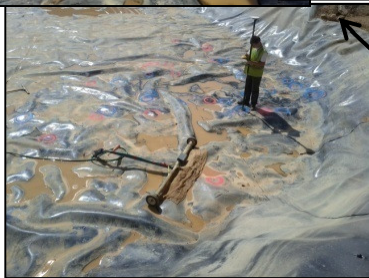
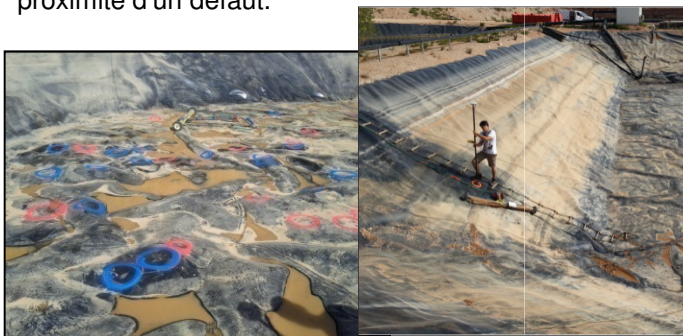
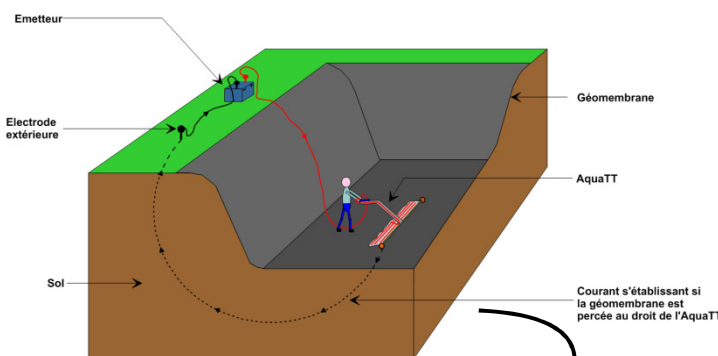
Dans le cadre de l'édification de bassins d'orage, de pollution, de lixiviats et autres, la géomembrane utilisée pour réaliser le complexe d'étanchéité est soumise à de nombreuses sollicitations (travaux, mise en charge, environnement agressif, etc..). Ces sollicitations peuvent conduire à des dommages et donc des fuites plus ou moins importantes.

AquaTT® est un outil électrique perfectionné par ArkoGéos qui permet de détecter ces perforations.

Principes des mesures

En fond de bassin, lorsque la géomembrane est intacte, le circuit électrique mis en place via notre appareillage est ouvert et aucun signal n'est décelable.

En présence d'une perforation, le circuit se ferme et le courant circule de l'électrode plantée dans le terrain naturel à notre récepteur par l'intermédiaire de la perforation. Un signal est alors décelé avec plus ou moins d'amplitude à proximité d'un défaut.



Repérage à la peinture aérosol des anomalies et relevé au DGPS



Visualisation directe du signal reçu

Le système AquaTT®

Le système **AquaTT®** comprend:

- ✎ un émetteur de tension continue,
- ✎ un récepteur, dont la structure permet un couplage parfait tant sur le fond que sur les talus, composé d'un multimètre et d'un amplificateur de signal.

Ce système optimisé permet la détection de perforation de toutes tailles, des soudures défectueuses et même des amincissements prononcés de la géomembrane pouvant être à l'origine de futures perforations.