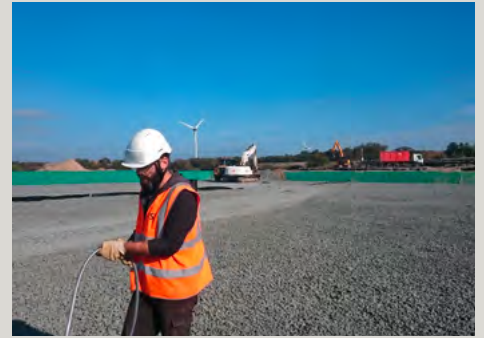


Arkogéos

DANS LES RÈGLES DE L'ART

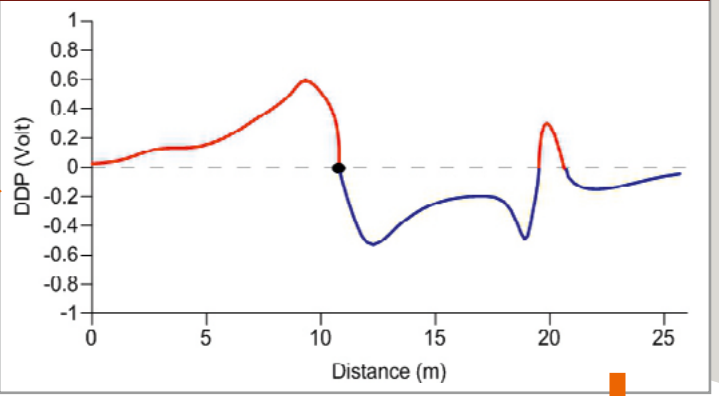


Composé d'un couple dipôle émetteur/dipôle récepteur piloté par un logiciel dédié, l'outil GeoTT® (conforme à la norme ASTM D7007) est à la pointe dans le domaine de la détection de perforations sur géomembrane confinée.

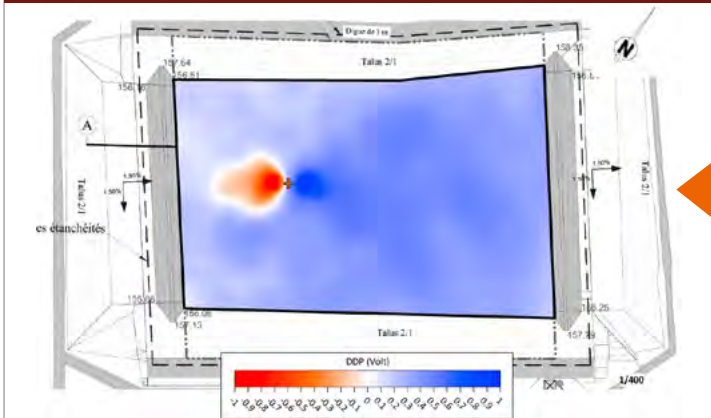
IMPLANTATION + ARROSAGE DU MASSIF DRAINANT



RÉALISATION DE L'ESSAI DE CALIBRATION



ÉTUDE DES CARTES D'ISOVALEURS MISE EN ÉVIDENCE DES ANOMALIES



RÉALISATION DES MESURES



EXIGENCES ARKOGÉOS

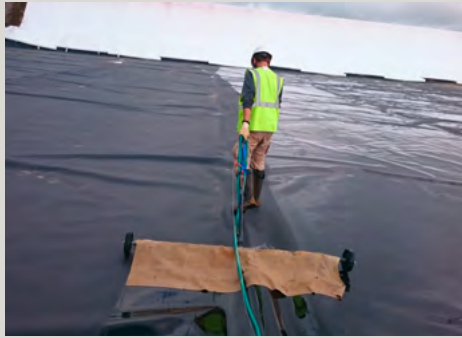
- DU PERSONNEL SPÉCIALISÉ : INGÉNIEURS ET TECHNICIENS ;
- UNE POLITIQUE SSE CERTIFIÉE (MASE UIC) ;
- DU MATÉRIEL PERFORMANT ET RÉGULIÈREMENT CALIBRÉ ;
- UNE MOBILITÉ NATIONALE ET INTERNATIONALE ;
- JUSQU'À 5 000 M² DE GÉOMEMBRANE AUSCULTÉE PAR JOUR ;
- CONFORME À LA NORME ASTM D7007.



DÉTECTION de perforations
sur géomembrane exposée

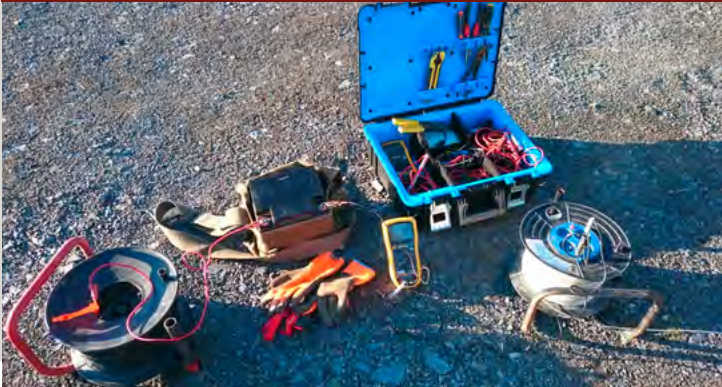
Arkogéos

DANS LES RÈGLES DE L'ART

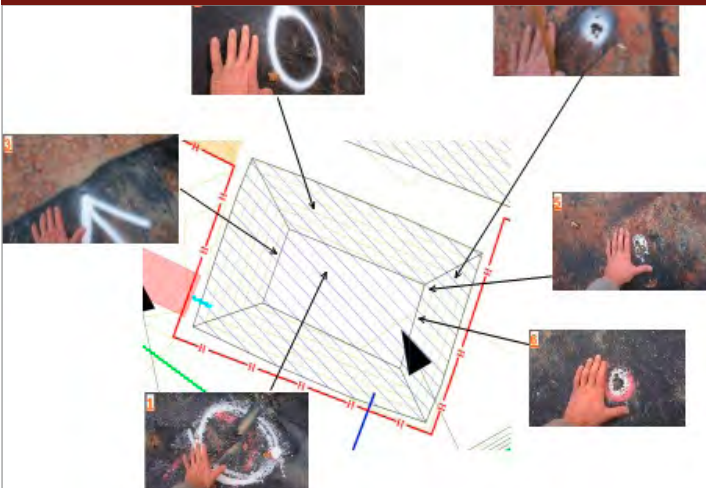


Composé d'un ensemble de balais électriques, générateurs et équipements adaptés aux différentes configurations, les outils AquaTT® et ArcTester (ASTM D7002 et D7953) permettent de répondre à la plupart des problématiques de détection de perforation sur géomembrane nue.

CONTRÔLE DU MATÉRIEL, ESSAI DE CALIBRATION, AUSCULTATION DE L'INTÉGRALITÉ DE LA SURFACE DE LA GÉOMEMBRANE



RÉALISATION D'UN PLAN DES DÉFAITS



MARQUAGE DES ANOMALIES IN SITU À LA BOMBE DE PEINTURE



EXIGENCES ARKOGÉOS :

- DU PERSONNEL SPÉCIALISÉ : INGÉNIEURS ET TECHNICIENS ;
- UNE POLITIQUE SSE CERTIFIÉE (MASE UIC) ;
- DU MATÉRIEL PERFORMANT ET RÉGULIÈREMENT CALIBRÉ ;
- UNE MOBILITÉ NATIONALE ET INTERNATIONALE ;
- JUSQU'À 10 000 M² DE GÉOMEMBRANE AUSCULTÉE PAR JOUR ;
- CONFORME AUX NORMES ASTM D7002 ET D7953.